

숲길 노선 지정 고시

「산림문화·휴양에 관한 법률」 제23조2항 규정에 따라 다음과 같이 숲길 노선 지정을 고시합니다.

2015년 8월 12일

남부지방산림청장

1. 지정대상지 개요

연번	종류	명칭	위 치	거리 (km)	비고
계	-	-	3개 노선	10.6	-
1	탐방로	청옥산 탐방로	봉화군 석포면 대현리 산13-1	5.4	-
2	등산로	동대산 등산로	포항시 북구 죽장면 하옥리 산224-1 등 2필	3.2	-
3	탐방로	배넘이재 탐방로	청도군 운문면 신원리 산29-6	2.0	-

2. 지정사유: 등산·트레킹·탐방 등의 활동을 위한 숲길 조성

3. 지정연월일: 2015. 8. 12.

4. 본 고시와 관련한 기타 상세한 사항은 남부지방산림청 산림경영과 (☎054-850-7790~2) 또는 산림재해안전과(☎054-850-7722)로 문의 하시기 바랍니다.

붙임 : 필지별 상세내역 및 위치도 1부. 끝.

[붙임]

필지별 상세내역 및 위치도

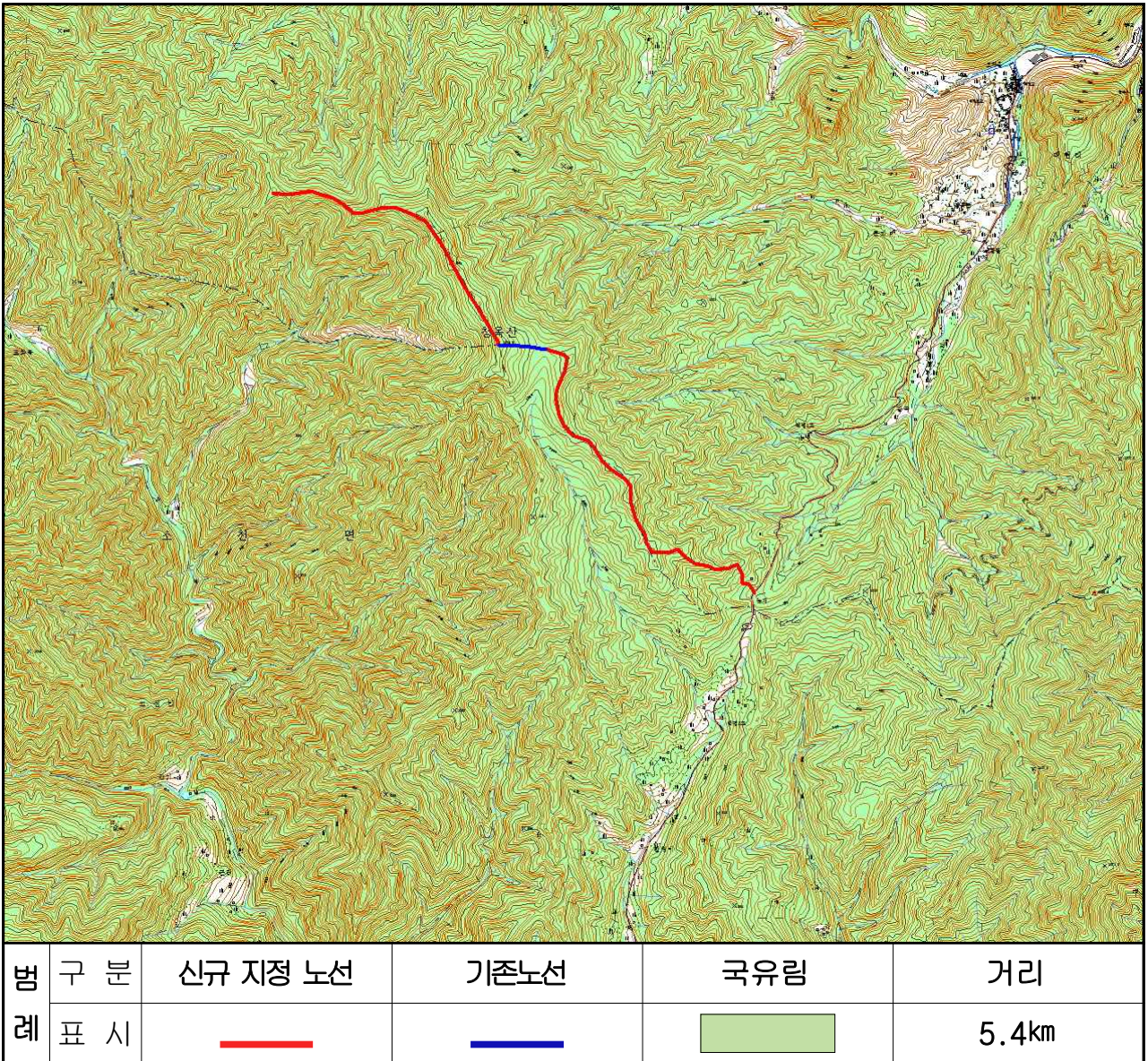
1. 필지별 상세내역

(단위 : m²)

명칭	소재지				지번	지목	지번면적	지정면적	비고
	사도	사군구	읍면동	리					
3개소	-	-	-	-	-	-	63,168,789	15,852	-
청옥산 탐방로	경북	봉화	석포	대현	산13-1	임	31,080,450	6,452	국(산림청)
동대산 등산로	포항	북	죽장	하옥	산224-1	임	21,963,033	5,300	국(산림청)
	경북	영덕	남정	쟁암	산37	임	1,550,281	1,100	국(산림청)
배넘이재 탐방로	경북	청도	운문	신원	산29-6	임	8,575,025	3,000	국(산림청)



2. 위치도

가. 청옥산 탐방로

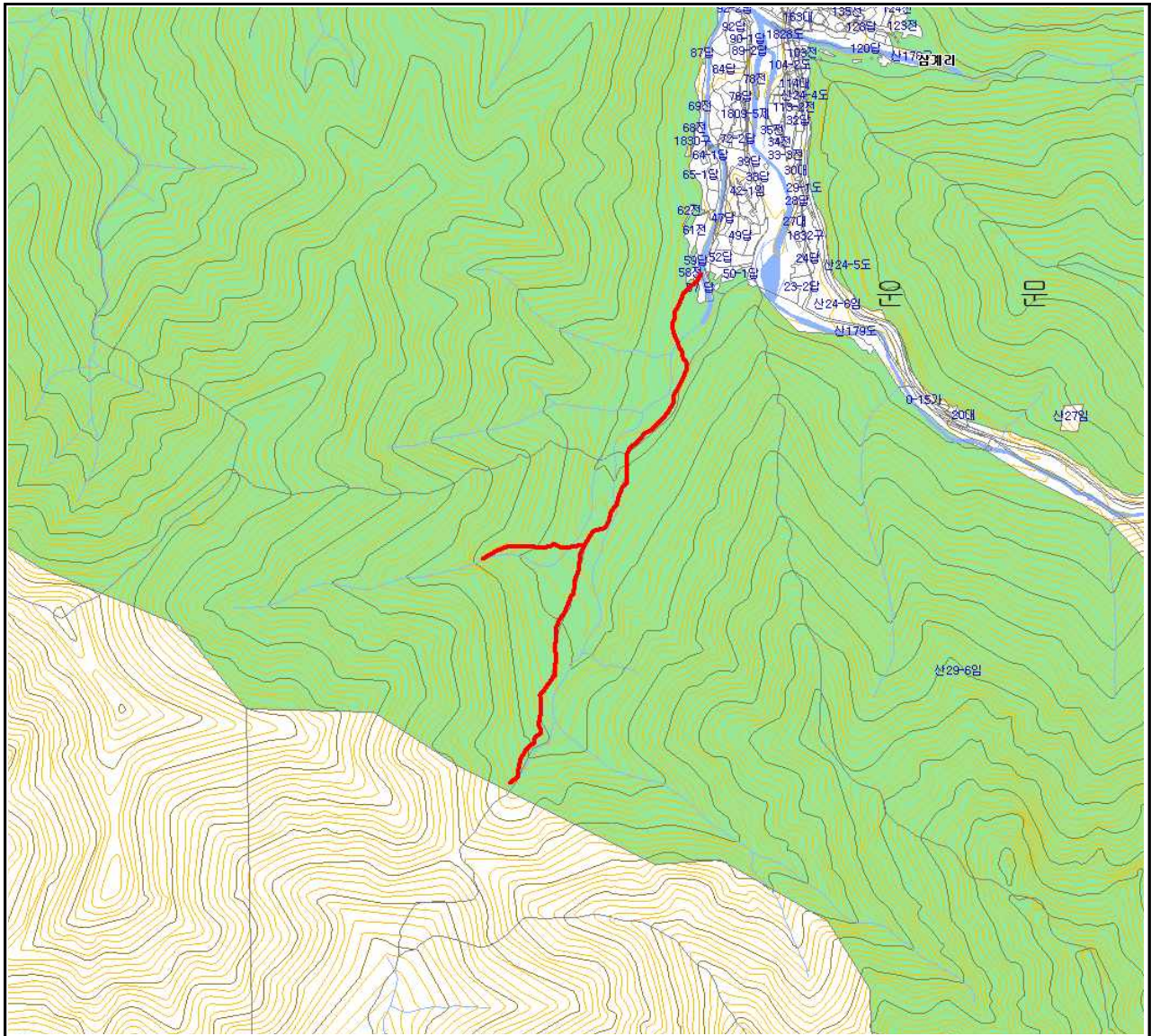




나. 동대산 등산로



범 례	구 분	신규 지정 노선	국유림	거리
	표 시			3.2km

나. 배넘이재 탐방로



범 례	구 분	신규 지정 노선	국유림	거리
	표 시			2.0km